

## APLICACIÓN:

Silos, depósitos, básculas multi-células & básculas puente.

## RANGO DE CAPACIDADES:

150kg - 300kg - 500kg - 1t - 2t\* - 3t\*  
5t\* - 7t\* - 10t\* - 20t - 30t - 50t

## MATERIAL:

Acero Inoxidable

## PROTECCIÓN AMBIENTAL:

IP68

\* HOMOLOGACIONES (2t a 10t)

CE 3000 Div – TC8829

OIML 3000 Div – R60/2000-NL 1-16.09

## CARACTERÍSTICAS

Construcción en acero inoxidable y compatibilidad de fijación.

El cierre por soldadura láser para ambiente propio de las industrias alimentarias.

## APPLICATIONS

Construcción en acero inoxidable y compatibilidad de fijación.

El cierre por soldadura láser para ambiente propio de las industrias alimentarias.

## OPCIONES

Longitud del cable.

Cable para ambientes muy hostiles.

Consultar para especificaciones especiales.

Opción ATEX

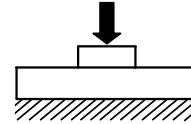
EC-Type examination certificate

CEC 11 ATEX 040 X according directive 94/9/EC

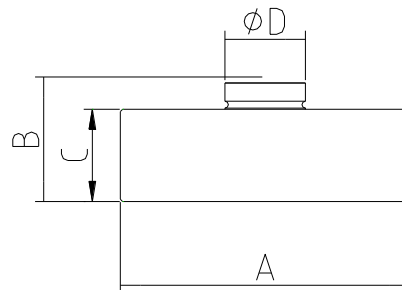
**Ex** II 1G EExia IIC T6 (Ta2-0÷+40°C)  
TX (Ta-20÷+65°C)

**Ex** II 1D tD A20 TX°C (Ta-20÷+40°C)  
TX°C (Ta-20÷+65°C)

Para más información ver EC-type examination certificate, y su documentación.

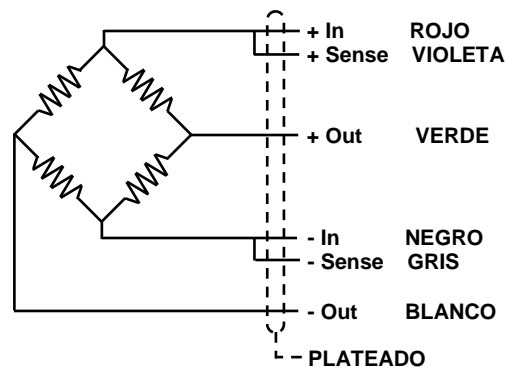


Todos los cables internos protegidos por TEFLÓN®



Capacidad (t)	ØA	B	C	ØD
0.15 a 10	82	44	32	22
20/30	128	54	40	35
50	128	54	40	35

Dimensiones en mm



## ESPECIFICACIONES TÉCNICAS GENERALES EN EL CAMPO GRAVITATORIO $g = 9,8031 \text{ m/s}^2$

Clase OIML	C2 y C3	UNIDADES
Divisiones $n_{LC}$	2000 y 3000	
Peso muerto mínimo $E_{min}$	0	kg
$Z = E_{max} / 2DR$	2000 y 3000	
$Y = E_{max} / V_{min}$	10000	
Capacidad nominal $E_{max}$	150 - 300 - 500 - 1000 - 2000 3000 - 5000 - 7000 - 10000 - 20000 30000 - 50000	kg
Salida nominal C	$2 \pm 0,1 \%$	mV/V
Alimentación recomendada	10	V dc
Gama de alimentación	5...15	V ac/dc
Impedancia de entrada $R_{LC}$	$1100 \pm 50$	$\Omega$
Impedancia de salida	$1000 \pm 10$	$\Omega$
Zero Balance	$\pm 2$	% $E_{max}$
Insulation Resistance at 50 V DC	> 5000	M $\Omega$
Sobrecarga nominal	> 150	% $E_{max}$
Sobrecarga límite	> 300	% $E_{max}$
Gama de temperatura : Compensada	- 10 ... 40	$^{\circ}\text{C}$
: Trabajo	- 30 ... 85	$^{\circ}\text{C}$
: Almacenamiento	- 30 ... 90	$^{\circ}\text{C}$
Máxima no linealidad	0,025	% $E_{max}$
Máxima histéresis	0,015	% $E_{max}$
Máxima no repetibilidad	0,01	% $E_{max}$
Máxima fluencia en 4 horas	0,03	% $E_{max}$
Máximo retorno a cero con ½ hora	0,007	% $E_{max}$
Coef. De Temperatura : Sensibilidad	0,0013	% $E_{max} / ^{\circ}\text{C}$
: Cero	0,001	% $E_{max} / ^{\circ}\text{C}$
Peso	600 - 1300	g
Longitud de cable	5 (0,1 to 10t) / 15 (20 to 50t)	m
Protección ambiental	IP68 - DIN 40050 (100h 1m)	



Ref: 491046  
Ref: 491055 (S. Steel)  
0,5t to 10t



Ref: 491047A  
0,5t to 10t



Ref: 491049  
Ref: 491048 (S. Steel)  
20t to 30t