

APLICACION:

Alta capacidad y silos

RANGO DE CAPACIDADES:

50t - 100t - 250t - 500t - 800t - 1000t

MATERIAL:

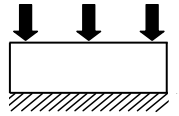
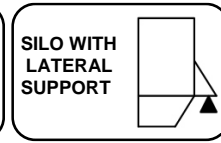
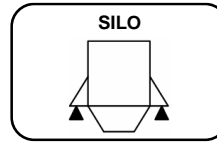
Acero Inoxidable

PROTECCIÓN AMBIENTAL:

IP67

HOMOLOGACIONES:

Según OIML - R60



CARACTERÍSTICAS

Fabricada en acero inoxidable con protección IP67.

Compatibilidad de fijación.

APLICACIONES

El modelo CA está fabricado para mantener sus prestaciones en las condiciones ambientales externas. Su aplicación es el control de silos de alta capacidad y sustituye con mucha precisión y fiabilidad a los indicadores de nivel.

OPCIONES

Tamaños, especificaciones y capacidades para cubrir cualquier necesidad o aplicación. Este desarrollo está simulado mediante elementos finitos.

Longitud del cable.

Opción ATEX

EC-Type examination certificate

CEC 11 ATEX 040 X according directive 94/9/EC

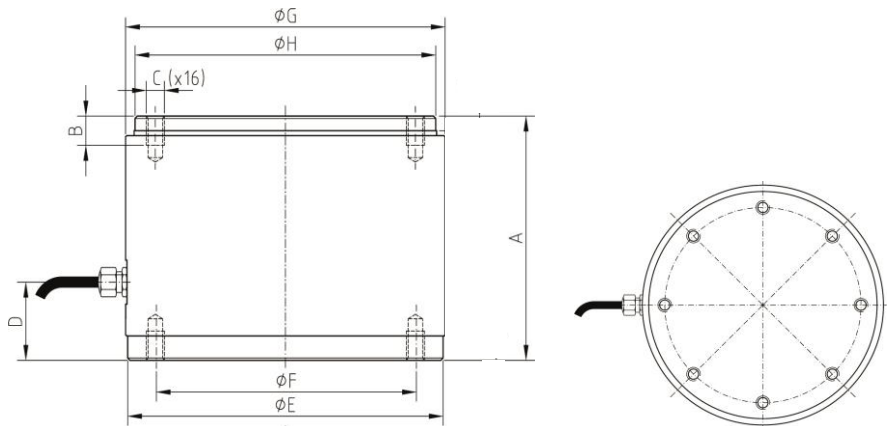
Ex II 1G EEExia IIC T6 (Ta-20÷+40°C)
TX (Ta-20÷+65°C)

Ex II 1D tD A20 TX°C (Ta-20÷+40°C)
TX°C (Ta-20÷+65°C)

Para más información ver EC-type examination certificate, y su documentación.

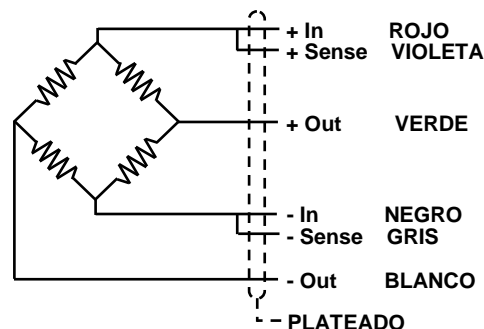


Todos los cables internos protegidos por TEFLÓN®



t	A	B	C	D	E	F	G	H
50/100/ 250	100	12	M8 (x8)	32	140	115	141,3	133
500	100	18	M12 (x12)	32	168	115	168	160,5
800/1000	200	30	M20x24	83	219	150	219	210

Dimensiones en mm



ESPECIFICACIONES TÉCNICAS GENERALES EN EL CAMPO GRAVITATORIO $g = 9,8031 \text{ m/s}^2$

		UNIDADES
Clase OIML	D 0,5	
Divisiones n_{LC}	500	
Peso muerto mínimo E_{min}	0	kg
$Z = E_{max} / 2DR$	500	
$Y = E_{max} / V_{min}$	5000	
Capacidad nominal E_{max}	50 - 100 - 250 - 500 - 800 - 1000	t
Salida nominal C	$2 \pm 1 \%$	mV/V
Alimentación recomendada	10	V dc
Gama de alimentación	5...15	V ac/dc
Impedancia de entrada R_{LC}	1050 ± 20	Ω
Impedancia de salida	1050 ± 20	Ω
Zero Balance	± 2	% E_{max}
Insulation Resistance at 50 V DC	> 5000	M Ω
Sobrecarga límite	> 150	% E_{max}
Gama de temperatura : Compensada	- 10 ... 40	$^{\circ}\text{C}$
: Trabajo	- 30 ... 85	$^{\circ}\text{C}$
: Almacenamiento	- 30 ... 90	$^{\circ}\text{C}$
Máxima no linealidad	0,15	% E_{max}
Máxima histéresis	0,15	% E_{max}
Máxima no repetibilidad	0,1	% E_{max}
Máxima fluencia en 4 horas	0,05	% E_{max}
Máximo retorno a cero con $\frac{1}{2}$ hora	0,03	% E_{max}
Coef. De Temperatura : Sensibilidad	0,0013	% $E_{max} / ^{\circ}\text{C}$
: Cero	0,0014	% $E_{max} / ^{\circ}\text{C}$
Longitud del cable	15 (50 a 500t) ; 25 (800 a 1000t)	m
Protección ambiental	IP67 - DIN 40050	



Ref: 491041 / 100 & 200t
Ref: 491042 / 500t