

APLICACIÓN:

Básculas Punteo y silos.
RANGO DE CAPACIDADES:
 15,120t - 18,144t - 27,216t

MATERIAL:

Acero especial
PROTECCIÓN AMBIENTAL:
 IP67

HOMOLOGACIONES:

CE 3000 & 4000 Div - E.03.02.C09
 Según OIML - R60

CARACTERÍSTICAS

Construcción en acero especial y compatibilidad de fijación.
 Barrera de protección de alta calidad con siliconas especiales.

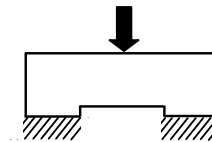
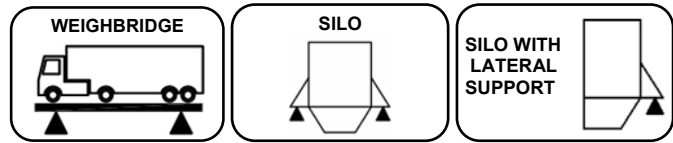
APLICACIONES

El modelo CB es de doble cizalladura con una excelente linealidad y soporta las sobrecargas del tráfico intensivo de los camiones. Está fabricado para mantener sus prestaciones en las condiciones ambientales críticas que aparecen en la industria, donde el trabajo y la limpieza exigen una buena protección ambiental.

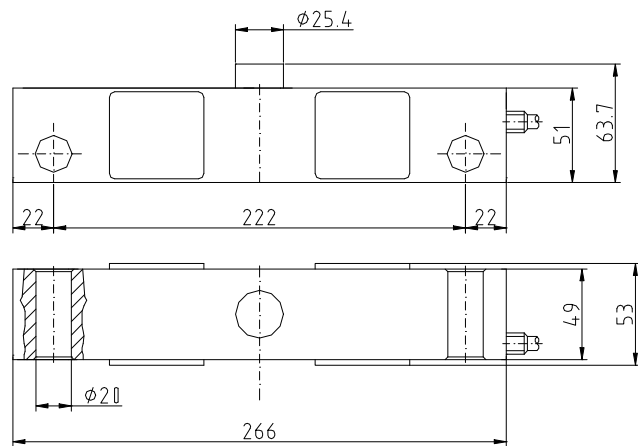
OPCIONES

Longitud del cable opcional.
 Consultar para especificaciones especiales.

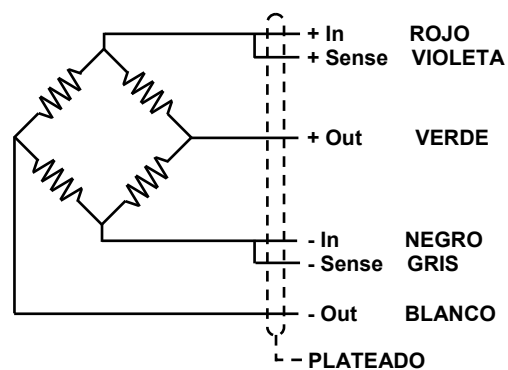
IP67 **M** OIML C3 C4



Todos los cables internos protegidos por TEFLÓN®



Dimensiones en mm



ESPECIFICACIONES TÉCNICAS GENERALES EN EL CAMPO GRAVITATORIO $g = 9,8031 \text{ m/s}^2$

	C3 - C4	UNIDADES
Clase OIML	3000 - 4000	
Divisiones n_{LC}	0	kg
Peso muerto mínimo E_{min}	3000 - 4000	
$Z = E_{max} / 2DR$	10000	
$Y = E_{max} / V_{min}$	15120 - 18144 - 27216	kg
Capacidad nominal E_{max}	$2 \pm 0,1 \%$	mV/V
Salida nominal C	10	V dc
Alimentación recomendada	5...15	V ac/dc
Gama de alimentación	700 ± 10	Ω
Impedancia de entrada R_{LC}	700 ± 10	Ω
Impedancia de salida	± 2	% E_{max}
Zero Balance	> 5000	M Ω
Aislamiento a 50 V DC	> 150	% E_{max}
Sobrecarga nominal	> 300	% E_{max}
Sobrecarga límite	- 10 ... 40	$^{\circ}\text{C}$
Gama de temperatura : Compensada	- 30 ... 85	$^{\circ}\text{C}$
: Trabajo	- 30 ... 90	$^{\circ}\text{C}$
: Almacenamiento	0,015	% E_{max}
Máxima no linealidad	0,015	% E_{max}
Máxima histéresis	0,01	% E_{max}
Máxima no repetibilidad	0,02	% E_{max}
Máxima fluencia en 4 horas	0,007	% E_{max}
Máximo retorno a cero con 1/2 hora	0,00097	% $E_{max} / ^{\circ}\text{C}$
Coef. De Temperatura : Sensibilidad	0,00116	% $E_{max} / ^{\circ}\text{C}$
: Cero	5190	g
Peso	15	m
Longitud de cable	IP67 - DIN 40050	
Protección ambiental		



Ref: 491001



Ref: 491002