

APLICACIÓN:

Básculas Puento y silos.

RANGO DE CAPACIDADES:

20t - 36t - 50t

MATERIAL:

Acero especial

PROTECCIÓN AMBIENTAL:

IP67

HOMOLOGACIONES:

CE 3000 & 4000 Div - E.03.02.C09

Según OIML - R60

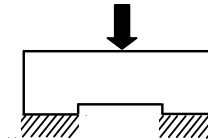
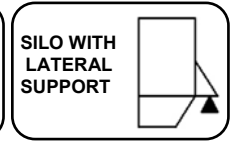
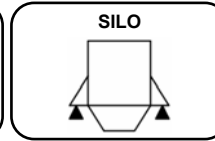
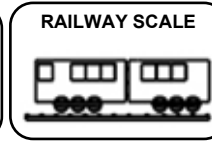
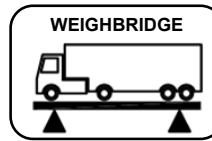
IP67

M



C3

C4



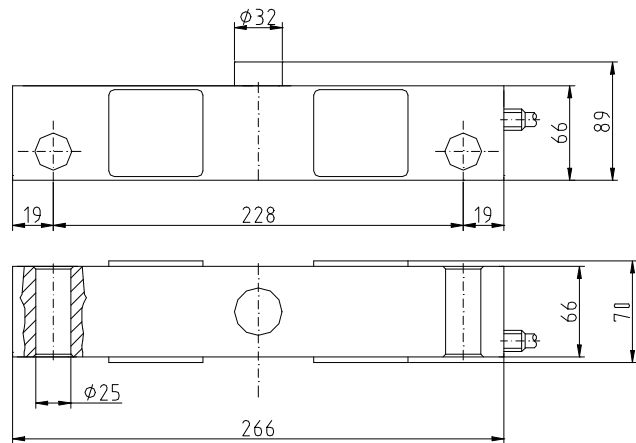
Todos los cables internos protegidos por TEFLÓN®

CARACTERÍSTICAS

Construcción en acero especial y compatibilidad de fijación.
Barrera de protección de alta calidad con siliconas especiales.

APLICACIONES

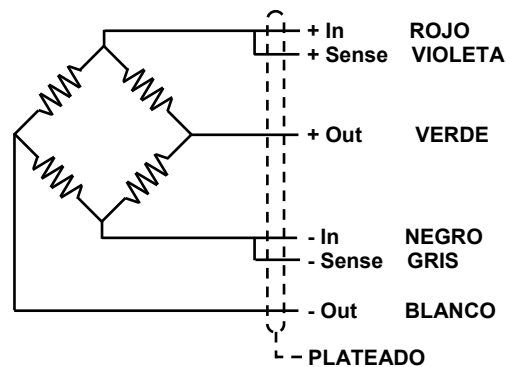
El modelo CBP es de doble cizalladura con una excelente linealidad y soporta las sobrecargas del tráfico intensivo de los camiones. Está fabricado para mantener sus prestaciones en las condiciones ambientales críticas que aparecen en la industria, donde el trabajo y la limpieza exigen una buena protección ambiental..



Dimensiones en mm

OPCIONES

Longitud del cable opcional.
Consultar para especificaciones especiales.



ESPECIFICACIONES TÉCNICAS GENERALES EN EL CAMPO GRAVITATORIO $g = 9,8031 \text{ m/s}^2$

Clase OIML	C3 - C4	UNIDADES
Divisiones n_{LC}	3000 - 4000	
Peso muerto mínimo E_{min}	0	kg
$Z = E_{max} / 2DR$	3000 - 4000	
$Y = E_{max} / V_{min}$	10000	
Capacidad nominal E_{max}	20000 - 36000 - 50000	kg
Salida nominal C	$2 \pm 0,1 \%$	mV/V
Alimentación recomendada	10	V dc
Gama de alimentación	5...15	V ac/dc
Impedancia de entrada R_{LC}	700 ± 10	Ω
Impedancia de salida	700 ± 10	Ω
Zero Balance	± 2	% E_{max}
Insulation Resistance at 50 V DC	> 5000	M Ω
Sobrecarga nominal	> 150	% E_{max}
Sobrecarga límite	> 300	% E_{max}
Gama de temperatura : Compensada	- 10 ... 40	$^{\circ}\text{C}$
: Trabajo	- 30 ... 85	$^{\circ}\text{C}$
: Almacenamiento	- 30 ... 90	$^{\circ}\text{C}$
Máxima no linealidad	0,015	% E_{max}
Máxima histéresis	0,015	% E_{max}
Máxima no repetibilidad	0,01	% E_{max}
Máxima fluencia en 4 horas	0,02	% E_{max}
Máximo retorno a cero con 1/2 hora	0,007	% E_{max}
Coef. De Temperatura : Sensibilidad	0,00097	% $E_{max} / ^{\circ}\text{C}$
: Cero	0,00116	% $E_{max} / ^{\circ}\text{C}$
Peso	8500	g
Longitud de cable	15	m
Protección ambiental	IP67 - DIN 40050	



Ref: 491010



Ref: 491012